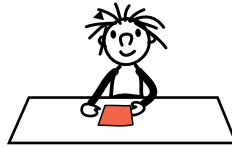
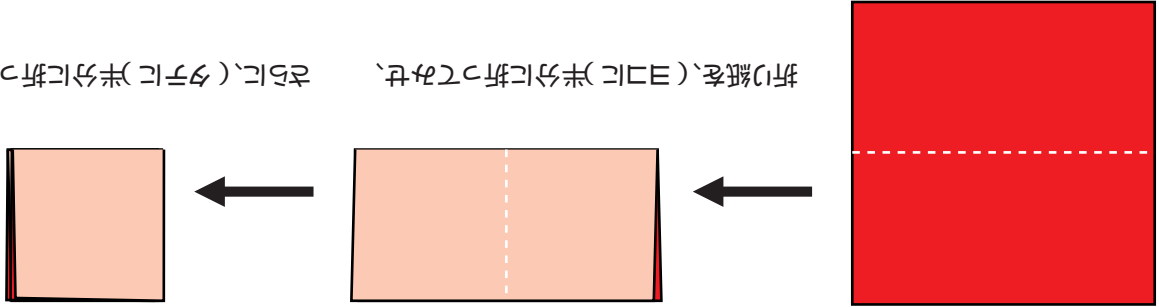


- 1 正方形の折り紙を、ヨコに半分に折ったら、さらに夕
- 子に半分に折る。手本を手順に従い折ってみせること。
- 2 空間関係の理解。
- 3 同じ手順で折れて、折り目が交差するように試行。
- a 折り方の手順の模倣。ローソクメモリー。
- b 目と手の協応 = 器用さ。
- c 指示に従う能力。

折り紙を、(ヨコに)半分に折ってみせ、さらに、(夕子に)半分に折ってみせる。



おりがみを、(ヨコに)はんぶんにおってみようね。