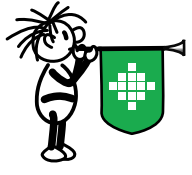


- 1) バナーの白い正方形のマスに正方形のシールを
びったり貼る。
- 2) 角度を調節しないとマスので円より難しい。1枚、
シールをきれいに貼ってみせること。
- 3) シールは、人差し指の先に載せ、位置を調節。

- a) 目と手の協応、細部への注意。
- b) □は方向性があるので○よりも複雑で精緻な注意を
要する課題となる。

□
評
Date /
Note



バナーの □にシールをはろう。
したの しろい □が みえない ように。

