

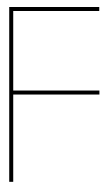
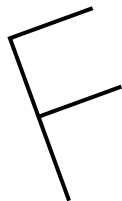
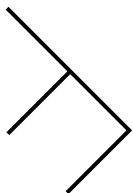
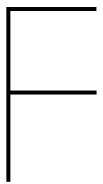
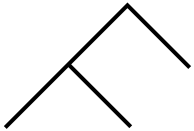
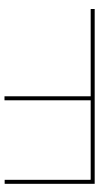
1) 「同じ向き」のものか？とあるよ。どれとどれか？
基準となるモデルの提示がないので、操作は複雑。
2) 困難な場合は言語的に「aは「立っている」、bは「横
にねている」、cは「斜に傾いている」。
3) さらに困難なら「ルーティングカード」を用いる。

a) 向き・傾きの視知覚。
b) 同定の意味のプロセスでの評価能力。

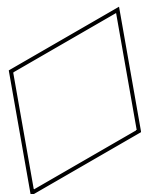
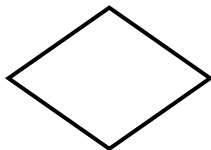
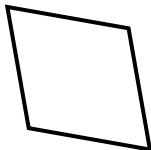
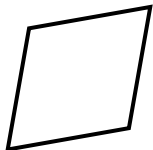
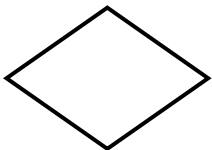
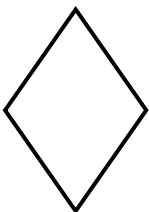


どれとどれがおなじむきだろう？

A



B



C

