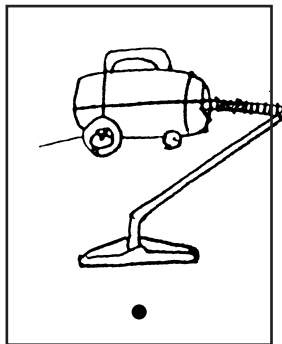




どれがどれかな？



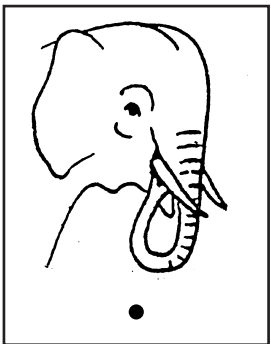
●

● ぞうしき

● そう

● ざぶとん

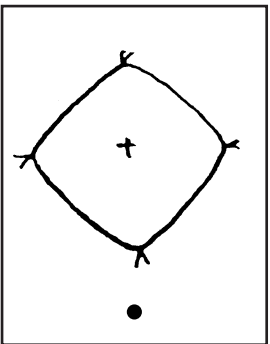
● ねずみ



●

● そうじき

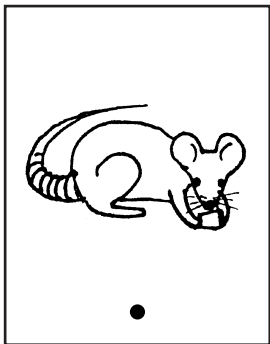
● かぜ



●

● ねすみ

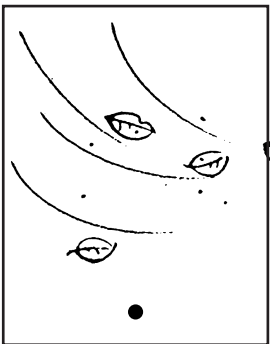
● ぞう



●

● さぶとん

● かせ



●

1) 正しく濁音表記している物を見つけて線でつなげる。

a) まぎらわしい字綴りの中から正しい濁音表記を識別する作業。注意深く評価・吟味する体験を通じて濁音表記への判断力を深める。
b) ほんやりからはつきりへ。評価能力を動員する体験。

特定用具：不要

Date: