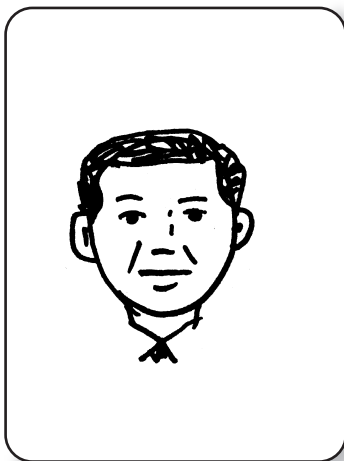
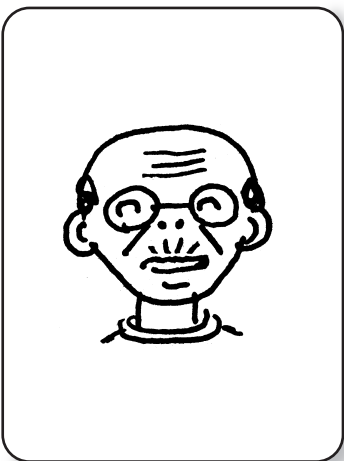
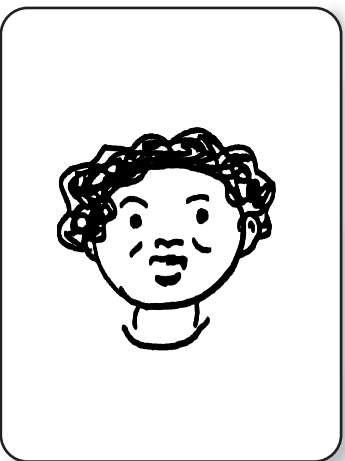


1) 「おじさん:おばいさん」と、絵の単語を復唱で確かめ、  
長音のモーラ(拍)をはつきりどきせて音韻タッピン(手  
拍子)をする。  
2) 上の絵カードの裏は下の音韻点カードのどちらか、点  
押さえをしてマッティング。

a) 長音のモーラの意識化。  
b) 音韻をこの形のクイズにするとかなりの難度の高い課題  
になる。推理能力や評価能力が動員される。  
c) 正解した時の歡びを味あわせることが大事。

特定用具:不要

Date:



うえのカードの  
うらはどっち?

