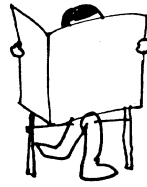
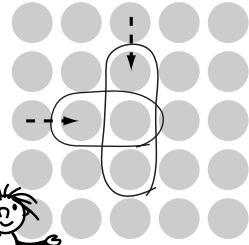


1) 「言葉がくまんとぼししている」と、絵を手がかりに言葉
をさがせる。
2) 夕は上から下に、ヨコは左から右へをしつかり教える。
斜めや逆行は夕と教える。

a) 文字の地 (ground) からユニットとしての言葉の図 (figure) を見分けて取り出す作業。
b) 文字読みから言葉の読みにいざなう課題。両者の間
にはある飛躍が必要。

特定用具: 不要
Date:

ことばがいつぼい
かくれんぼ。



あ さ が お ら く だ
 ざ る お り づ る ふ だ
 し ば な て び ぶ げ ろ
 ろ ぶ ん び ぶ げ び
 こ ざ に じ ぶ じ ぶ だ
 ろ ぶ ん び ぶ げ び
 ろ ぶ ん び ぶ げ び
 ろ ぶ ん び ぶ げ び

