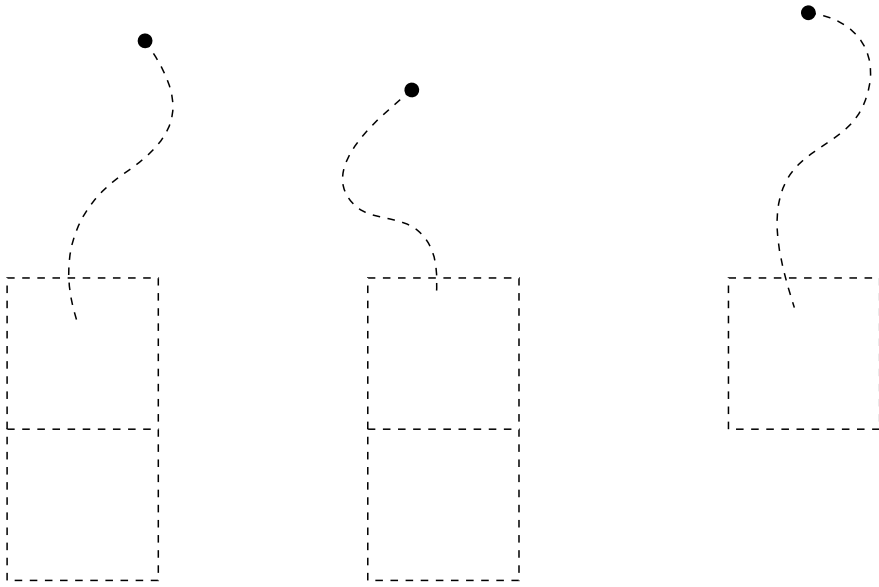


1) 「ナ」は何色?のように色がチーアであることと、  
一般的通念が求められていることを分らせる。  
2) 色の名前を、文字を切り貼りで綴らせる。  
3) ボトを赤、信号を青(水色)、バナナを黄に塗らせる。  
子どもによってこれを先行させてもいい。

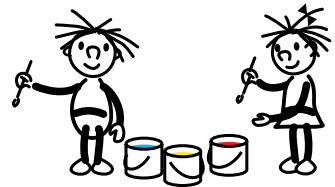
a) 文字を組み立てて語を綴る、書き方の先行課題。  
b) 色などの通念は、雑多な情報を取り込んで一般化する  
る国語系能力の重要な部分だが、反面、創造性を妨  
げる要素ともなるので、過剰には課さないこと。

特定用具: 不要  
Date:

あいうえお  
かきくけこ



なにいろでぬるのかな?



ああおかき