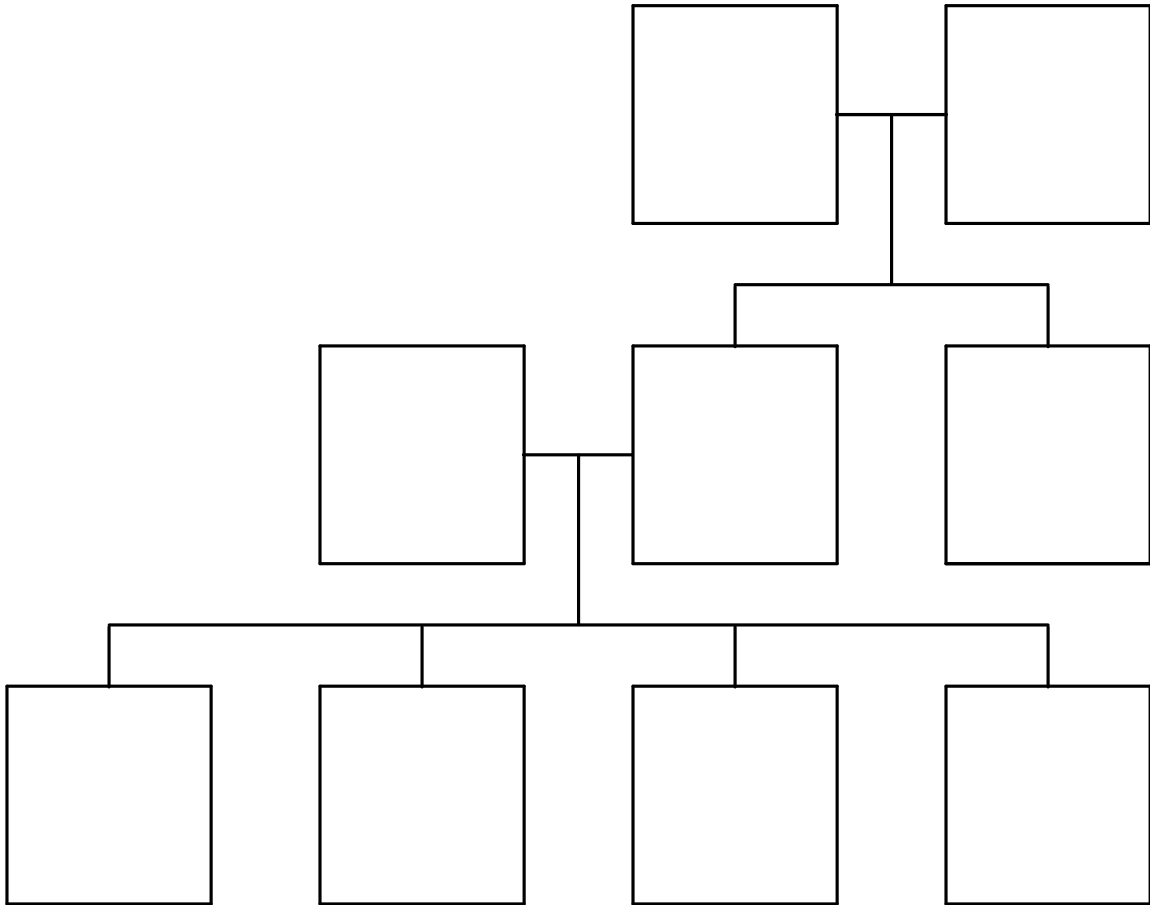


- 1) 説明はせず、「どうすればいいのかな?」と与える。
- 2) 先へ進まない場合は、この人たちは「家族」だ、などのヒントを与えていく。
- 3) 解答例はいくつもあるが、説明がつけばよい。
- 4) お父さんの弟(妹)が必要。

- a) 家族の関係を図に当てはめて整理する作業。関係の図式化。
- b) 兄弟姉妹、お父さん、おばあさん、おじさん等の意識化。
- c) 「ある家族」という表現について対話するとおもしろい。

Date:

特定用具: 不要



ある かぞくの メンバーです。  
うえの ずにあてはめて、  
いれてください。

