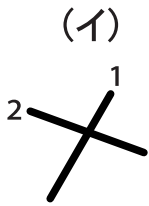
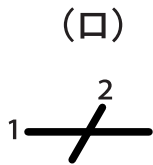
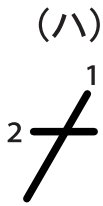
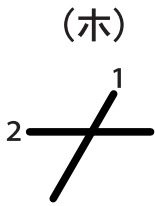
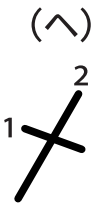
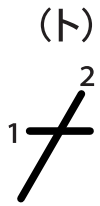
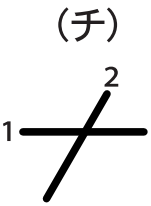


1) まず読ませて、何のことを問うているのかたずねる。  
2) 二つの文の説明にあてはまる図柄(線分図形)がどれか、考え、その記号(イ・ロ・ハ)を( )に書かせる。  
3) 「ナ」と「メ」の書き方の説明だと気付かせ、該当する説明の下の方に筆順を意識して書く。

a) 説明文の細部の読解、視覚的・動作的に簡単なことも言語で説明されると難しい。  
b) カタカナの「メ」の書き方のあいまいさは後々まで尾を引くやっかいな問題。「ナ」との対比したクイズで印象をつける。

特定用具: 不要

Date:



( ) ナナメが さきで、  
( ) どちららも ナガメだ。

( ) ナガメが さきで、  
( ) どちららも ナナメだ。

( ) ナガメが あとで、  
( ) どちららも ナナメだ。

( ) ナナメが あとで、  
( ) どちららも ナガメだ。

あてはまるのはどれか  
( ) に きごう を かこう。

「ナ」と「メ」を みつけて  
□ に かこう。

