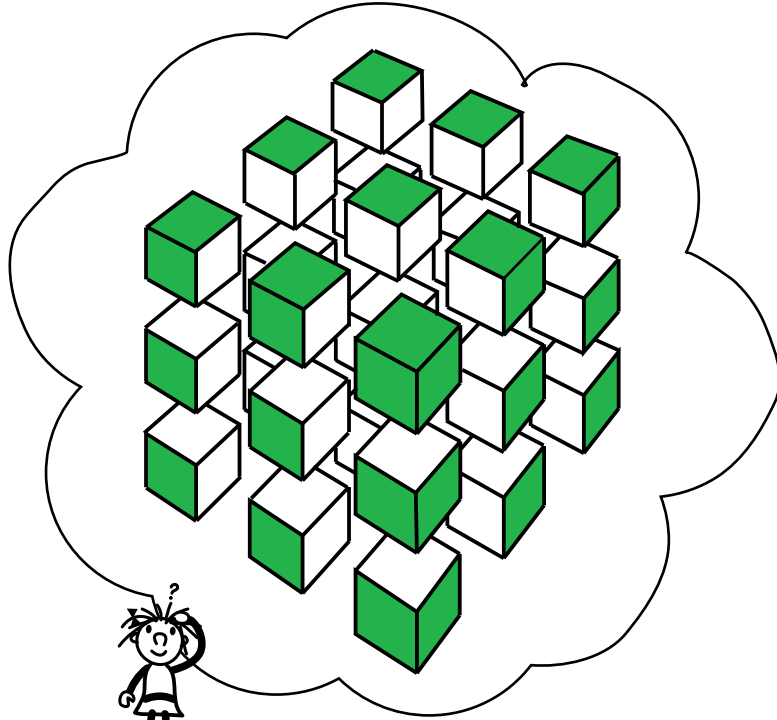
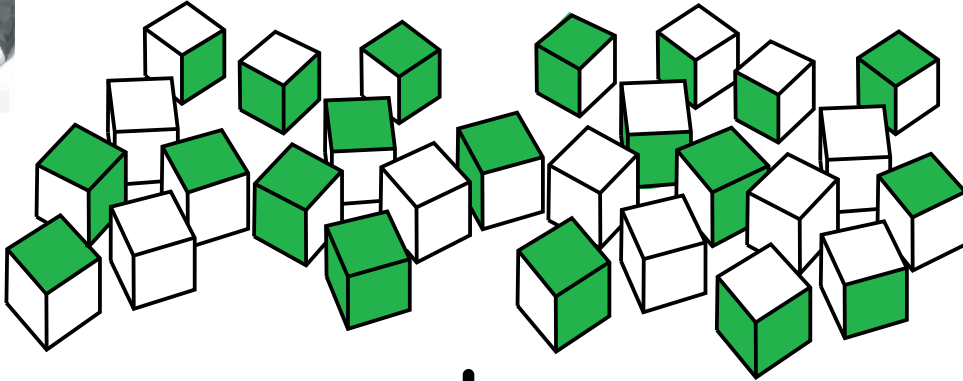


1) リンゴの立方体をトイから出し、「外側が全部緑色になるように、トイの上に積んでください」と指示。

a) 空間認識

b) 試行錯誤を超えた問題解決への予備的計算。A. リンゴに「言葉が密接に参加して実現できる複雑な予備計算」が思考の中で進行する。

特定用具: 要
Date:



うえも よこも したも
ぜんぶ みどりに つもう。

